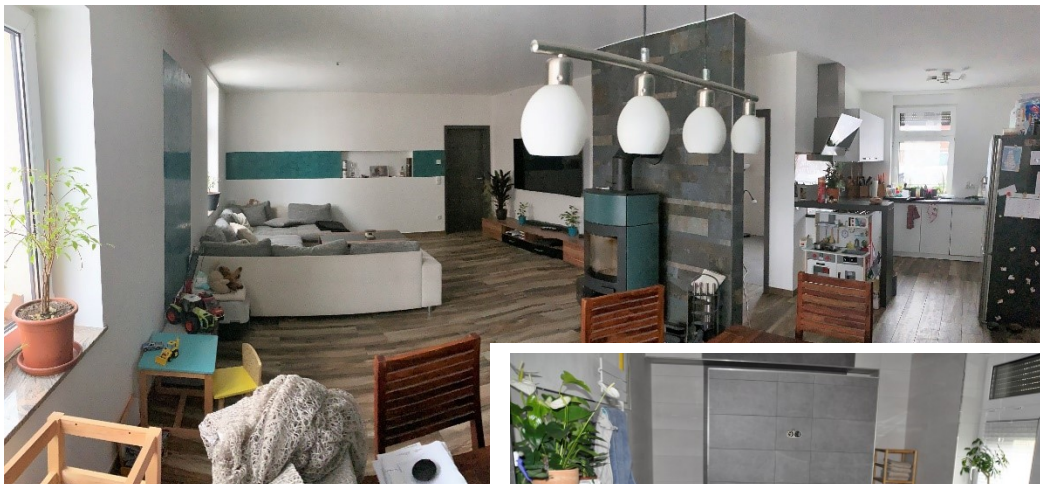


**Bewahrung historischer Siedlungsstruktur in Ellefeld führt zu Ausbau eines
Wohnhauses aus dem Jahr 1894 ...**

um das Haus der Großeltern als Wohnsitz für die Tochter nebst Familie zu sanieren.



Der Sanierungsbedarf war größer als gedacht - aber der Ausbau geht voran.
Vorfreude ist die schönste Freude!!!



Einzug der jungen Familie
Februar 2021

