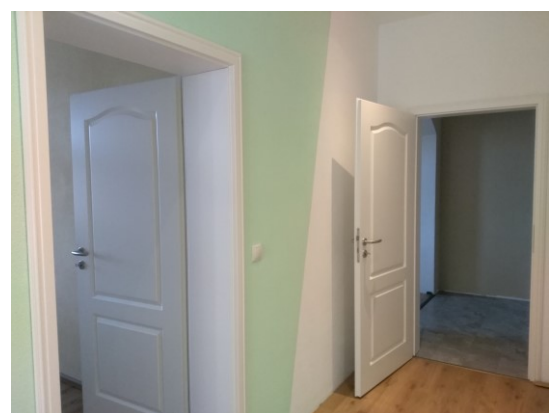
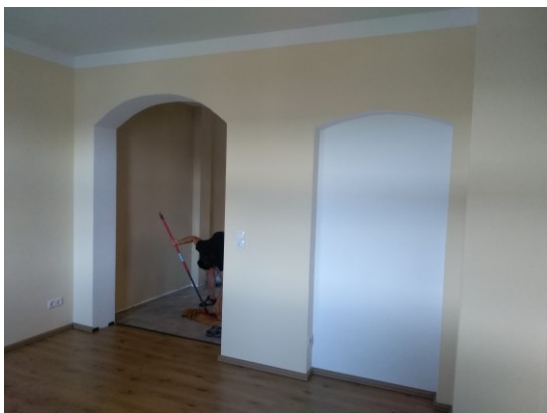
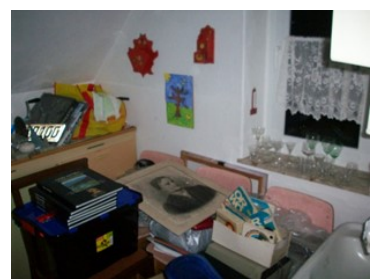
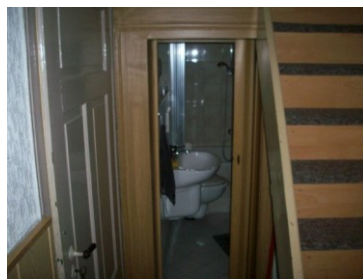


Rückkehrer wollen Familie in Ellefeld gründen ...

Gemeinsam mit der Familie im ländlichen Raum. Eine junge Familie kehrt zurück ins Vogtland und baut sich im Haus der Großeltern mit LEADER Fördermitteln die obere Etage in einem Mehrfamilienhaus aus.

Über andere Förderungen erhalten die Großeltern eine altersgerechte Wohnung im Erdgeschoß. So entsteht ein privates Mehrgenerationenhaus.



...entstanden sind helle, lichtdurchflutete Wohnräume, wo sich eine Familie, die demnächst auch wachsen möchte, wohlfühlt. Ur- Oma und Opa kommen so in den Genuss des Familienzuwachses.

